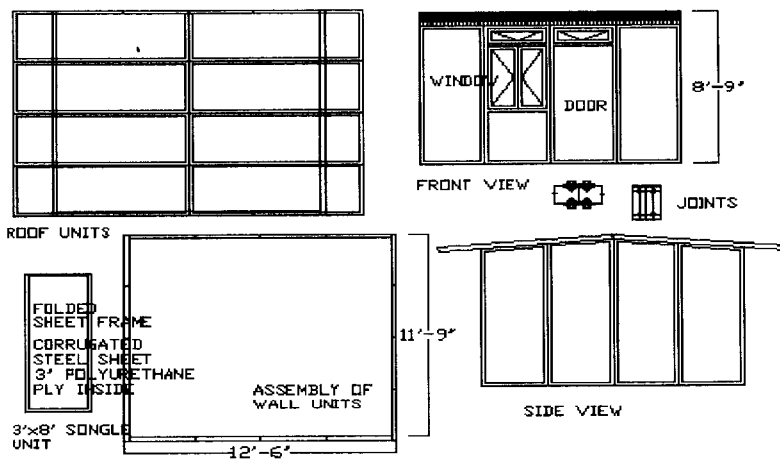


Hilfe für Bhunja

- Notunterkünfte für die Überlebenden -

Zeichnung: PFAET 2005



Unterkunft für 4 - 6 Personen

Shelter in Modul-Bauweise,
kurzfristige Verfügbarkeit

Vorfertigung der Bauelemente
in Pakistan, dadurch schnelle
Montage vor Ort

Gute Wärmeisolierung,
hohe Feuerfestigkeit,
hohe Erdbebenresistenz

Nachhaltige Nutzung
(z.B. als Wohnhaus)

Geringe Fertigungs- und
Transportkosten

(Fertigungskosten:
40.000,00 PKR*/Stck., d.h.
nur ca. 570,00 €/Stck.)

Winterbekleidung

Warme Jacken, Hosen und Socken
Winterschuhe

(Kosten je Bekleidungsstück ab 100,00 PKR*)

Unterstützen Sie unsere
ehrenamtliche Arbeit mit
Ihrer Spende.
Jeder Euro kann Leben retten!

*Pakistan Rupies

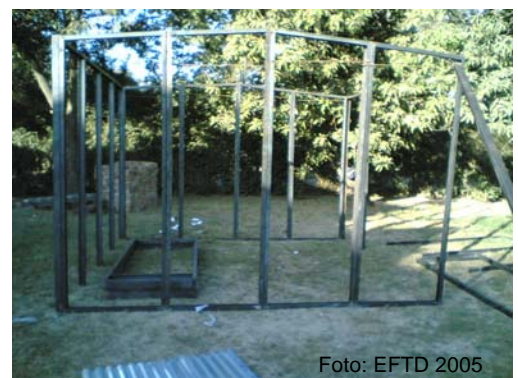


Foto: EFTD 2005